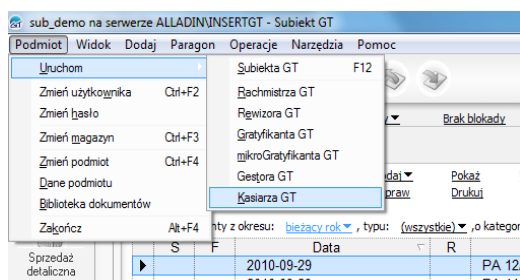


## Zmiana mapowania stawek VAT w urządzeniach fiskalnych w Kasiarzu GT

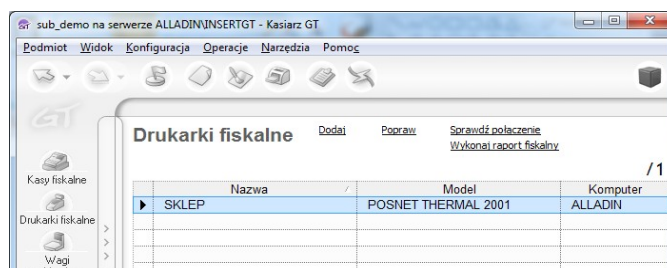
Po wykonaniu kreatora stawek VAT w programie Subiekt GT oraz przeprogramowaniu stawek w urządzeniu fiskalnym, konieczna jest zmiana konfiguracji programu Kasiarz GT odpowiedzialnego za komunikację z tym urządzeniem. Czynność ta jest konieczna dla zachowania poprawnej wymiany danych między programem Subiekt GT a urządzeniem fiskalnym.

Poniżej przedstawiamy instrukcję zmiany konfiguracji.

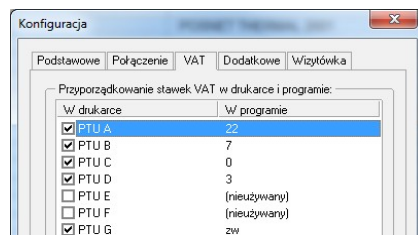
1. Najpierw należy uruchomić program Kasiarz GT. Najprościej jest to wykonać mając uruchomionego Subiekta i z menu **Podmiot** wybrać **Uruchom**, a następnie **Kasiarza GT**.



2. W kolejnym kroku, przechodzimy do modułu **Drukarki fiskalne** (lub **Kasy fiskalne**, jeśli zmieniamy konfigurację dla kasy). Na liście powinna być widoczna konfiguracja danego urządzenia, np.:

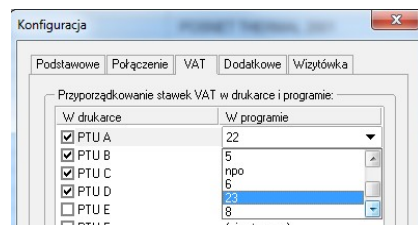


3. Przechodzimy do edycji tej konfiguracji. W tym celu dwukrotnie klikamy na wiersz z konfiguracją lub podświetlamy pozycję i klikamy link **Popraw**. W otwartym oknie przechodzimy na zakładkę **VAT**:

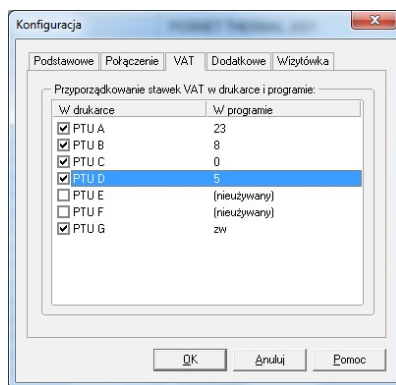


4. Zakładka ta zawiera przyporządkowanie stawek VAT z urządzenia (PTU A...G) na stawki VAT zdefiniowane w programie. Ustalenie stawek w urządzeniu fiskalnym powinno odbywać się na podstawie informacji uzyskanej od serwisanta urządzenia, raportu ze zmiany stawek VAT lub raportu dobowego wykonanego już po fakcie zmiany stawek w urządzeniu.

Zmiana mapowania odbywa się poprzez przypisanie do danej stawki w urządzeniu (np. PTU A) nowej stawki (np. 23%). W tym celu należy użyć dwukrotnego kliknięcia w kolumnie „**W programie**”, w wierszu odpowiadającym danej stawce. Rozwinie się lista, z której trzeba wybrać właściwą stawkę:



5. Po zmianie przyporządkowania we wszystkich stawkach lista na zakładce VAT powinna być zbliżona do następującej:



6. Ostatnim krokiem jest zatwierdzenie zmian w konfiguracji przyciskiem **OK** oraz zamknięcie programu Kasiarz GT. Od tej chwili fiskalizacja dokumentów powinna odbywać się prawidłowo.

*Opracowanie:*  
*Maciej Tarkowski,*  
*Firma AKOM*